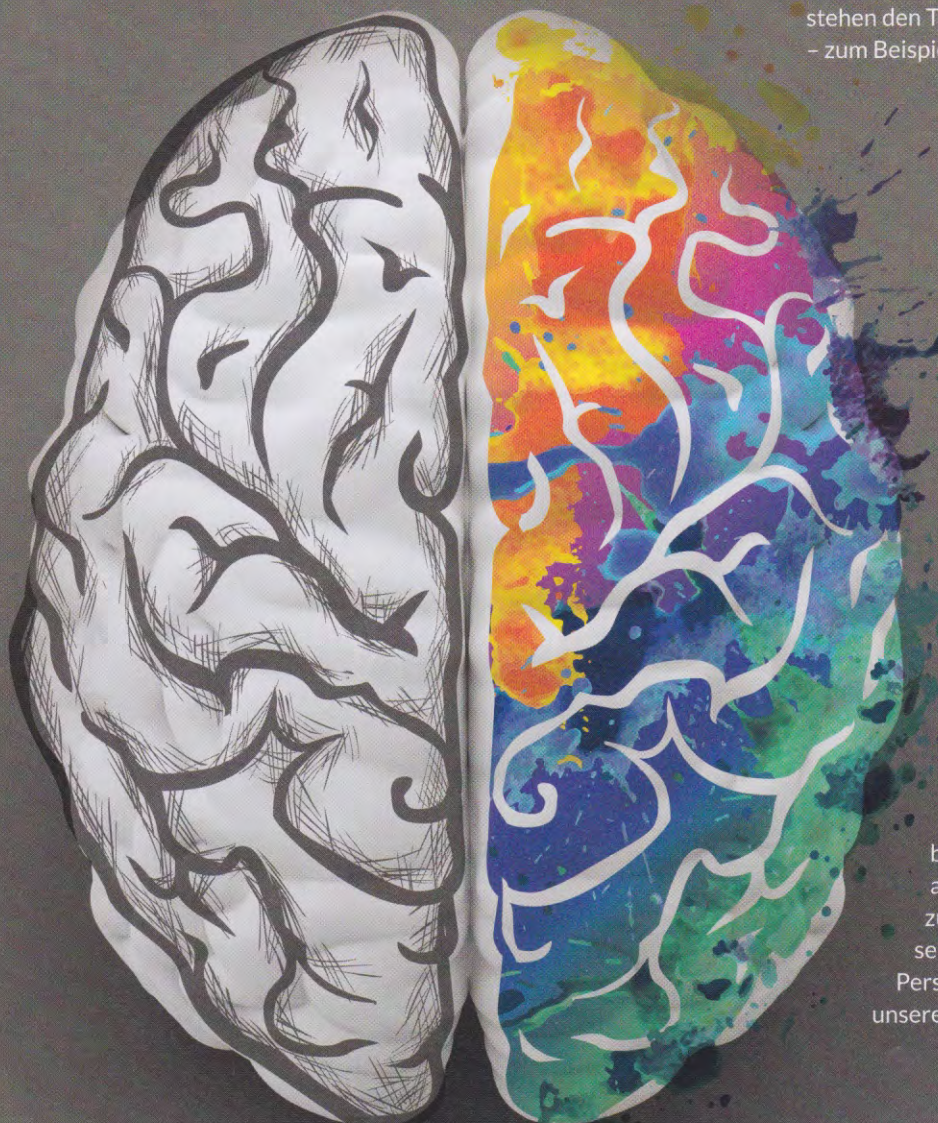


# Weiterkommen mit Weiterbildung

Wer im Beruf erfolgreich sein will, muss sein Leben lang hinzulernen. Gerade mittelständische Unternehmen haben sich darauf eingestellt und entsprechende Programme für ihre Fort- und Weiterbildungsmaßnahmen aufgelegt. Ein Beispiel ist die Cosmo Consult Gruppe. Der Software-Anbieter wurde vielfach als Arbeitgeber ausgezeichnet und ist Träger des BVMW-Gütesiegels.

Die Cosmo Consult-Gruppe gehört zu den führenden Anbietern von Branchen- und Business-Software für mittelständische und große Unternehmen und beschäftigt weltweit fast 750 Mitarbeiter an 34 Standorten im In- und Ausland. Weil für den Arbeitgeber mit Zentrale in Berlin vor allem hochqualifizierte Fachkräfte tätig sind, die ständig fort- und weitergebildet werden wollen, hat Cosmo Consult dafür eine eigene Akademie gegründet.

„Unsere cc|academy veranstaltet weltweit Mitarbeiterschulungen, wobei vor allem eigene Mitarbeiter die Referenten sind“, sagt Kim Helmig, die das Personal-Management des Unternehmens in Deutschland, Österreich und der Schweiz betreut. „Das ist ein sehr effizienter Weg, um eigenes Know-how weiterzugeben.“ Ein wachsender Teil der Seminare finde inzwischen online statt, da man auf diese Weise die Mitarbeiter an den verschiedenen Standorten besser erreichen könne. Alle Online-Seminare werden aufgezeichnet und stehen den Teilnehmern langfristig zur Verfügung – zum Beispiel zur Nachrecherche.



Kim Helmig,  
Cosmo Consult-Gruppe

## „Unser Erfolg sind unsere Mitarbeiter“

„In einem so schnelllebigen Markt wie der Software-Industrie ist lebenslanges Lernen von großer Bedeutung“, sagt Helmig, „die ständige Fort- und Weiterbildung versetzt uns überhaupt erst in die Lage, unsere Kunden professionell zu beraten.“ Dass heute einige der besten und erfahrensten Experten aus der Business Software-Industrie zum Cosmo Consult-Team gehörten, sei auch das Ergebnis konsequenter Personalentwicklung: „Unser Erfolg sind unsere Mitarbeiter“, betont Helmig.

Lebenslanges oder lebensbegleitendes Lernen, so heißt es in einem Memorandum der Europäischen Kommission, umfasse „alles Lernen während des gesamten Lebens, das der Verbesserung von Wissen, Qualifikationen und Kompetenzen dient und im Rahmen einer persönlichen, bürgergesellschaftlichen, sozialen beziehungsweise beschäftigungsbezogenen Perspektive erfolgt“. Vor allem im Arbeitsleben hat sich längst die Einsicht durchgesetzt, dass alleine das Wissen, das in Schule, Universität und Ausbildung erworben wurde, nicht mehr genügt, um erfolgreich eine längere Berufslaufbahn durchzustehen.

### „Wichtige Kanäle für den Wissenstransfer“

Um ihre Mitarbeiter stets auf dem Laufenden zu halten, hat die Cosmo Consult-Gruppe zwei Instrumente entwickelt, in denen das Firmenwissen gebündelt und regelmäßig aktualisiert wird. „Das Cosmo-Wiki ist ein Online-Firmenlexikon, von dem Nachwuchskräfte und neue Mitarbeiter ganz besonders profitieren – es erklärt Technologien und Begriffe aus der Welt unseres Unternehmens“, sagt Helmig. Und in den Wissensdatenbanken finde man technische Tipps, Tricks und Hilfen zu Produkten und Dienstleistungen der Gruppe. „Damit helfen wir jungen, innovativen Talenten, die vorhandene Erfahrung zu nutzen, um diese mit neuen Ideen und modernen Sichtweisen zu verknüpfen – beide Instrumente sind für uns wichtige Kanäle des Wissenstransfers.“

Da Cosmo Consult ein wachstumsorientiertes Unternehmen ist, in dem junge Menschen oft schon früh Verantwortung übernehmen, werden sie auch als Führungskräfte weitergebildet: „Wir unterstützen sie zum Beispiel mit einem Mentoren-Programm – bei den Mentoren handelt es sich um erfahrene Kollegen, die schon lange bei uns sind.“ Sie stünden den Nachwuchskräften in allen betrieblichen Situationen beratend zur Seite. Dieses Mentoring, so Helmig, habe sich in der Vergangenheit durchaus bewährt: „Damit konnten wir nicht nur wichtige Tipps, sondern auch Unternehmenswerte im Kontext des betrieblichen Alltags vermitteln.“ Ein weiterer Baustein für die Qualifikation der Führungskräfte seien spezielle Schulungen.

### E-Learning-Angebote in der Berufsbegleitung

Für neue Mitarbeiter, die eine eigene interne Headhunterin findet, werden individuelle Einarbeitungspläne erstellt: Zudem finden jährliche Entwicklungs- und Performancegespräche statt. „Vielen Kollegen haben wir ein berufsbegleitendes Studium ermöglicht“, sagt Helmig. „Wir setzen allerdings auch auf Einzelcoachings oder gemeinsame Schulungen – welche Maßnahmen die rich-

tigen sind, besprechen wir mit jedem Mitarbeiter persönlich.“ Bei Fort- und Weiterbildungsmaßnahmen tauschen die einzelnen Niederlassungen ihre Erfahrungen und ihre Expertise aus. „Auf diese Weise entstehen Best Practices, also bewährte Richtlinien für die Personalentwicklung.“ So konnte außerdem ein standortübergreifendes Kompetenzteam aufgebaut werden.

## „Alle Online-Seminare werden aufgezeichnet und stehen den Teilnehmern langfristig zur Verfügung.“

Eine zentrale Rolle in der Aus-, Fort- und Weiterbildungsstrategie von Cosmo Consult spielt das E-Learning: „Dabei geht es nicht allein um punktuelle Seminare zu speziellen Themen, sondern vor allem um das berufsbegleitende Lernen am Arbeitsplatz“, weiß Helmig, „denn das wird durch Online-Angebote wesentlich erleichtert.“ An allen Standorten kooperiert Cosmo Consult eng mit regionalen Hochschulen. „Deren Studenten schreiben bei uns ihre Bachelor- und Masterarbeiten, entwickeln Software oder forschen an bestimmten Themen.“ Für das eigene Fort- und Weiterbildungsprogramm sei die Microsoft Corporation, auf deren Software-Lösungen sich Cosmo Consult spezialisiert hat, der wichtigste externe Partner. „Hier erwerben unsere Mitarbeiter die notwendigen Zertifikate, um erfolgreich an Kundenprojekten arbeiten zu können.“

### Man lernt nie aus

Nicht zuletzt schult die Unternehmensgruppe natürlich auch ihre Kunden. „Sie bestimmen dabei über Umfang und Tiefgang“, sagt Helmig. „Mitunter werden alle Anwender geschult oder nur die Key User, die das erlernte Wissen anschließend ihren Kollegen vermitteln – entscheidend für den Umfang sind die vorhandenen Vorkenntnisse.“ Dass solche Schulungen immer positiv aufgenommen würden, sei heute nicht nur in der Business-Software-Branche eine Selbstverständlichkeit. ■



Almut Friederike Kaspar  
Journalistin

### Cosmo Consult AG

Gründung: 1996

Vorstand: Uwe Bergmann,  
Klaus Aschauer, Gerrit Schiller

Branche: Business-Softwarelösungen

[www.cosmoconsult.com](http://www.cosmoconsult.com)